

Φιλεκπαιδευτική Εταιρεία | Αρσάκειο Γυμνάσιο – Λύκειο Θεσσαλονίκης
Filekpaideftiki Etaireia | Arsakeio Collège-Lycée De Thessalonique



Αδελφοποίηση με το Γαλλικό Εκπαιδευτικό Ίδρυμα Notre Dame Toulon
Appariement avec l'Institution Notre Dame à Toulon

Thessalonique – Nice – Marseille: Villes jumelées

La présence française à Thessalonique
et la présence grecque au sud de la France

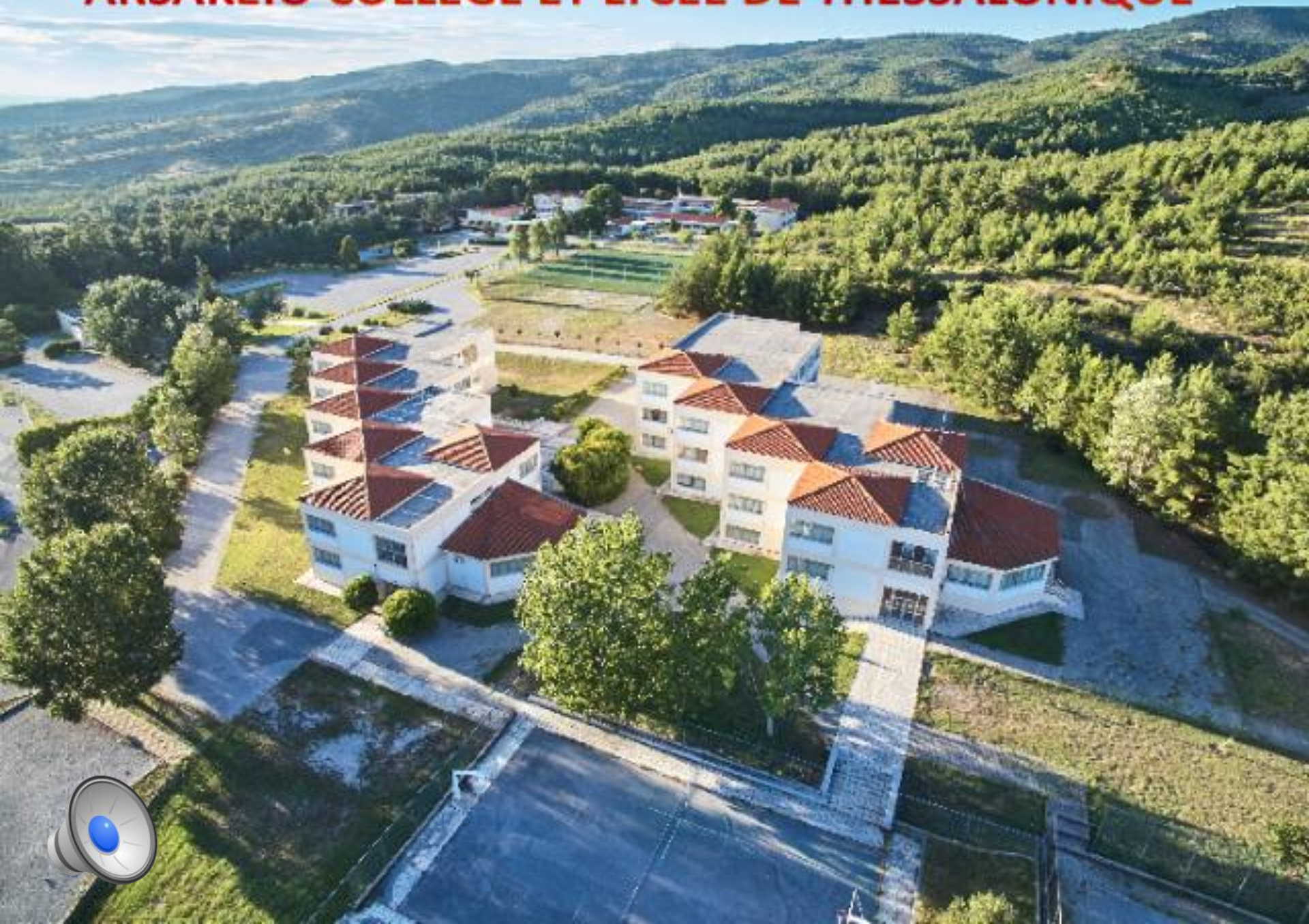




Τα Αρσάκεια Σχολεία
Arsakeio Collège-Lycée



ARSAKEIO COLLÈGE ET LYCÉE DE THESSALONIQUE





ΦΙΛΕΚΠΑΙΔΕΥΤΙΚΗ ΕΤΑΙΡΕΙΑ
ΑΡΣΑΚΕΙΟ ΓΥΜΝΑΣΙΟ - ΛΥΚΕΙΟ ΘΕΣΣΑΛΟΝΙΚΗΣ

Η ΓΑΛΛΙΚΗ ΠΑΡΟΥΣΙΑ ΣΤΗΝ ΑΡΧΙΤΕΚΤΟΝΙΚΗ ΤΗΣ ΘΕΣΣΑΛΟΝΙΚΗΣ



Σε συνεργασία με την πολιτιστική εταιρεία





FILEKPAIDEFTIKI ETAIREIA
ARSAKEIO COLLÈGE-LYCÉE DE THESSALONIQUE

LA PRÉSENCE FRANÇAISE DANS L'ARCHITECTURE DE THESSALONIQUE



En coopération avec la société culturelle



Η πολυπολιτισμική Θεσσαλονίκη

Salonique, une ville multiculturelle

Η πολυπολιτισμική Θεσσαλονίκη | Salonique, une ville multiculturelle



Η πολυπολιτισμική Θεσσαλονίκη | Salonique, une ville multiculturelle



Des résidents juifs, musulmans, chrétiens et européens

Η πολυπολιτισμική Θεσσαλονίκη |
Salonique, une ville multiculturelle

*Des voyageurs et marchands
avec des vêtements,
des langues,
des religions,
des us et coutumes différents*



Papeterie parisienne, édit.

1. SALONIQUE – Portefaix indigène
SALONICA – Indigenous Porter

Η πολυπολιτισμική Θεσσαλονίκη |
Salonique, une ville multiculturelle



*Le quartier doit son nom
à ses habitants européens*

Η πολυπολιτισμική Θεσσαλονίκη |
Salonique, une ville multiculturelle



MACEDONIA - SALONICA

Small Traders — Les Petits Métiers

Little sweet seller — Le petit marchand de bonbon*

Η πολυπολιτισμική Θεσσαλονίκη | Salonique, une ville multiculturelle



Le golfe de Salonique

Η πολυπολιτισμική Θεσσαλονίκη | Salonique, une ville multiculturelle



28. - Malinvaud, Gr.-Imp., Limoges-Lyon

SALONIQUE 1916

La ville est fortifiée par terre et par mer pour être protégée par des ennemis

Souvenir de Salonique



4. - SALONIQUE. - Panorama
SALONICA. - Panorama

Minarets et coupoles à l'intérieur de la ville

Ο Φραγκομαχαλάς

Le quartier franc

Ο Φραγκομαχαλάς | Le quartier franc



Au 17^{ème} siècle, le premier consul de France s'installe dans la région

Ο Φραγκομαχιάς |
Le quartier franc



*L'installation des premières
congrégations catholiques:
Les Lazaristes*

Ζέιτενλικ

Zeïtenlick

Σχολή Ζεϊτινλήκ Ἐν Θεσσαλονίκης
Ecole Zeïtinlik Salonique



SOUVENIR DE SALONIQUE — Couvent de Zeitenlick



Το λιμάνι

Le port

Το λιμάνι | Le port



54^{me} Série

Guerre 1914-15... DANS LES BALKANS

Vue du port de Salonique

War 1914-15... IN THE BALKANS

View of Salonica Harbour

Visé, Paris N° 1311 (E·D)

Un carrefour des civilisations et des nations

Ce sont une photo de Salonique que
j'ai reçue ici Ce qui sera une de
plus à la collection
Bonne nuit de ton mari



Lucy

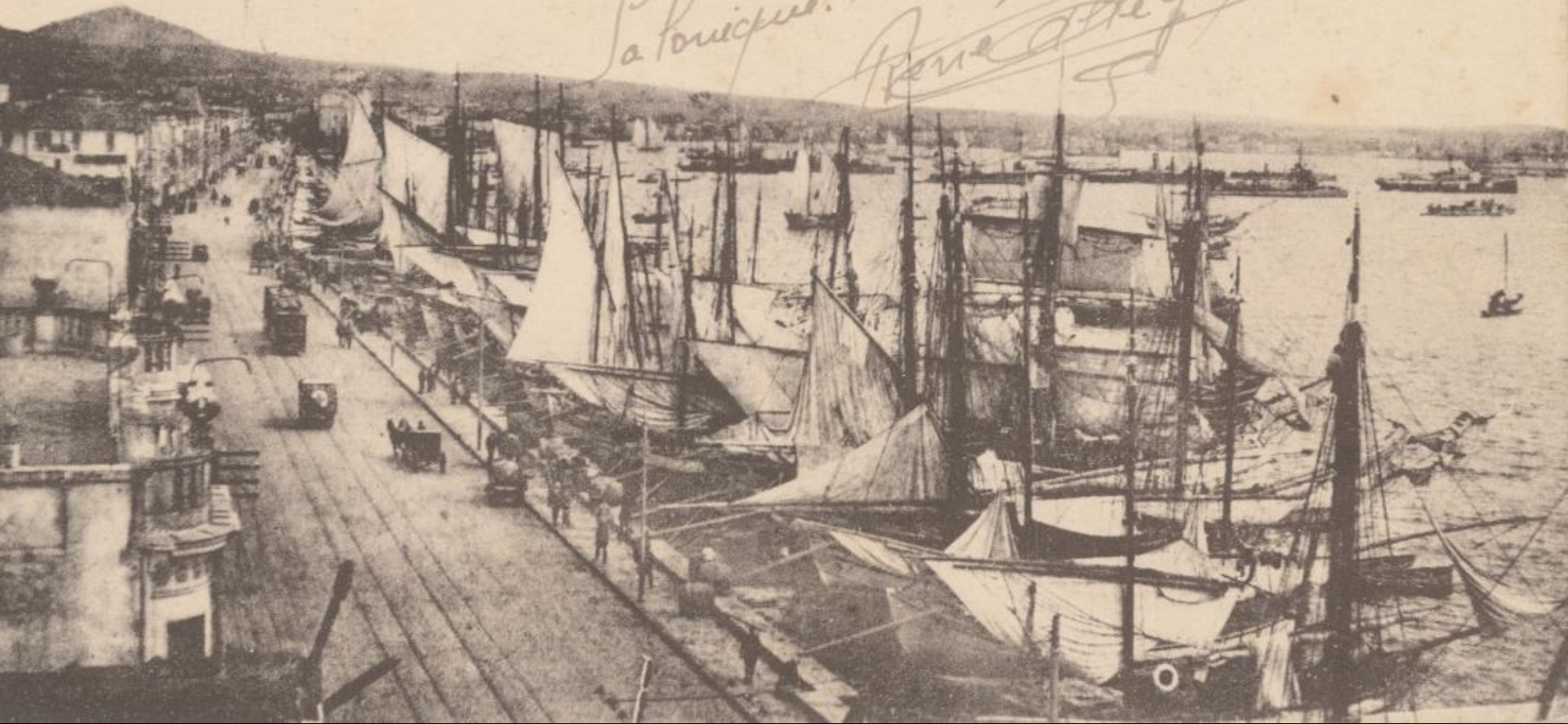
8 - SALONIQUE (Grèce) - Le Port



PARIS
VISE
'018

Θεσσαλονίκη - " Αποψις τῆς προκυραίας
1068 - Salonique (Grèce) - Vue du Quai

*La Rouïme. le 11-2-17
Renaudieff*



Το λιμάνι | Le port

SOUVENIR DE SALONIQUE -- Vue d'ensemble du quai et du port.

25 - 4 Mai 1922.

[Handwritten signature]





3. SALONIQUE — *La Douane* — SALONICA — Custom-house

Η άφιξη των Γάλλων

L'arrivée des Français

Η άφιξη των Γάλλων | L'arrivée des Français



Τα συμμαχικά στρατεύματα στο Ζέιτενλικ

Les troupes alliées à Zeïtenlick

Τα συμμαχικά στρατεύματα στο Ζέιτενλικ | Les troupes alliées à Zeïtenlick



AU CAMP FRANÇAIS PRÈS DE SALONIQUE : LA GARDE DU DRAPEAU

Section photographique de l'Armée

PATHÉ

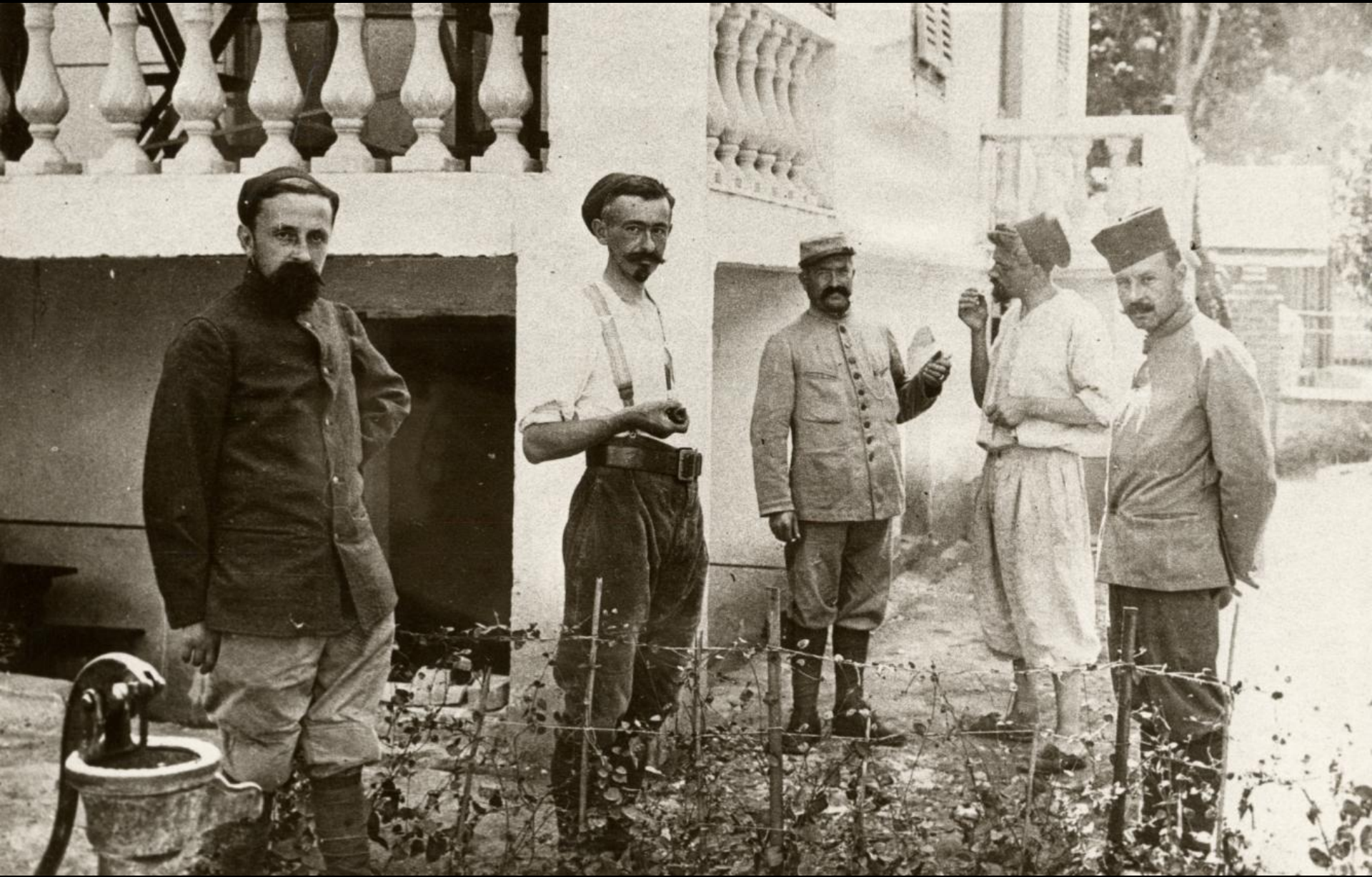


Τα συμμαχικά στρατεύματα στο Ζέιτενλικ | Les troupes alliées à Zeïtenlick



Sorties et spectacles à Thessalonique : Témoignage d'un soldat

Τα συμμαχικά στρατεύματα στο Ζέιτενλικ | Les troupes alliées à Zeïtenlick



Τα συμμαχικά στρατεύματα στο Ζέιτενλικ | Les troupes alliées à Zeïtenlick



Η πυρκαγιά

L'incendie



Η πυρκαγιά | L'incendie



Η πυρκαγιά | L'incendie

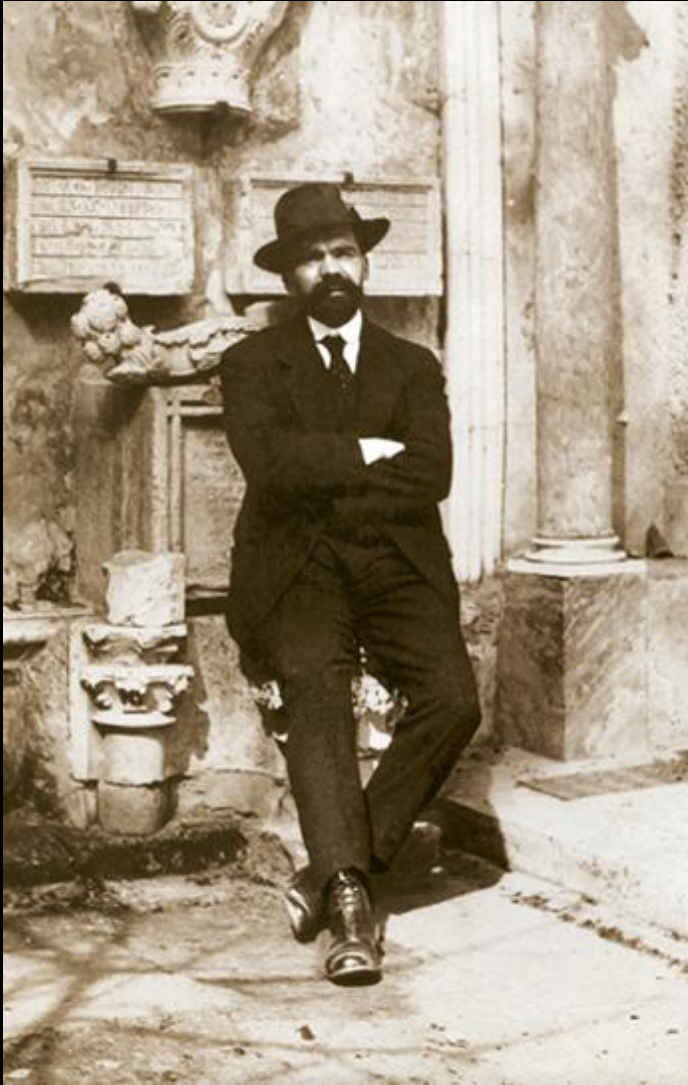


L'image orientale de la ville s'est perdue une fois pour toutes dans les cendres.

Το σχέδιο Εμπράρ

Le plan Hébrard

Το σχέδιο Εμπράρ | Le plan Hébrard



L'architecte Ernest Hébrard et l'ingénieur-architecte Joseph Pleyber sont chargés de concevoir le plan de reconstruction de la ville.

Το σχέδιο Εμπράρ | Le plan Hébrard



ΟΝ ΣΧΕΔΙΟΝ ΡΥΜΟΤΟΜΙΑΣ

ΕΓΚΡΙΝΕΤΑΙ ΩΣ ΠΑΡΑΡΤΗΜΑ

ΑΠΟ 10 Μαρτίου 1919

ΕΠΙΤΡΟΠΗ

ΣΧΕΔΙΟΝ ΕΚΠΟΝΗΣΕΝ ΠΑΡΑ ΤΗΝ ΕΠΙΤΡΟΠΗΝ ΕΠΙ ΤΗΣ ΜΕΛΕΤΗΣ ΤΗΣ ΝΕΑΣ
ΡΥΜΟΤΟΜΙΑΣ ΤΗΣ ΠΟΛΕΩΣ ΘΕΣΣΑΛΟΝΙΚΗΣ: ΥΠΟ ΤΗΝ ΔΙΕΥΘΥΝΣΙΝ
ΤΟΥ Κ. ERNEST HEBRARD

ΥΠΟΓΡΑΦΟΝΤΑ ΜΕΛΗ ΤΗΣ ΕΠΙΤΡΟΠΗΣ

E. HEBRARD E. MAWSON A. ΖΑΧΟΣ Κ. ΚΙΤΙΚΗΣ Α. ΚΙΝΝΗΣ J. PLEYBER

Κ. ΑΓΓΕΛΑΚΗΣ
ΑΡΧΙΤΕΚΤΟΝ

TH. MAWSON
ΕΜΒΛΗΜΑΤΙΣΤΗΣ

0
Ἐπι τῆς Διευθυντικῆς Υποσημειώσεως
Ἰωάννη Α. Παπαθανασίου



ΠΑΝΕΠΙΣΤΗΜΙΑΚΟ ΕΡΓΑΣΤΗΡΙΟ
ΑΡΧΙΤΕΚΤΟΝΙΚΗΣ ΓΥΜΝΑΣΙΟΝ ΑΥΤΟΝΟΜΗΣ
ΘΕΣΣΑΛΟΝΙΚΗΣ



Η ΓΑΛΛΙΚΗ ΠΑΡΟΥΣΙΑ ΣΤΗΝ ΑΡΧΙΤΕΚΤΟΝΙΚΗ ΤΗΣ ΘΕΣΣΑΛΟΝΙΚΗΣ

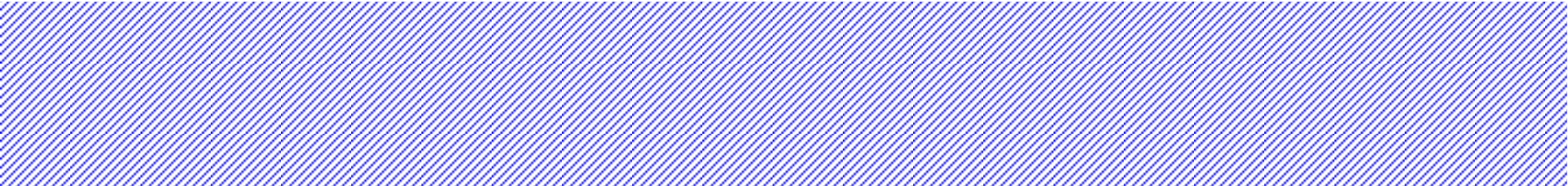
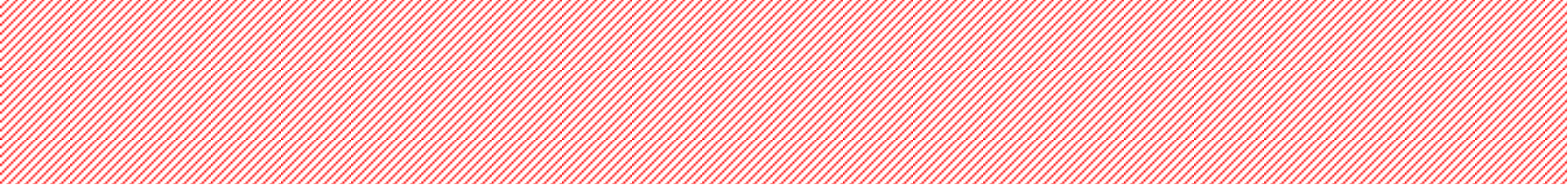


Επίσκεψη στο σχολείο
των τριών γαλλόφωνων Εβραίων και του Γάλλου Πρόξενου
Trois Juifs Thessaloniens francophones
avec le Consul français à Arsakeio de Thessalonique













Πρόσκληση στη Θεσσαλονίκη
Invitation à Thessalonique







*Christmas
Thessaloniki*



Σας περιμένουμε στην πόλη μας!
Rendez-vous à Thessalonique!

